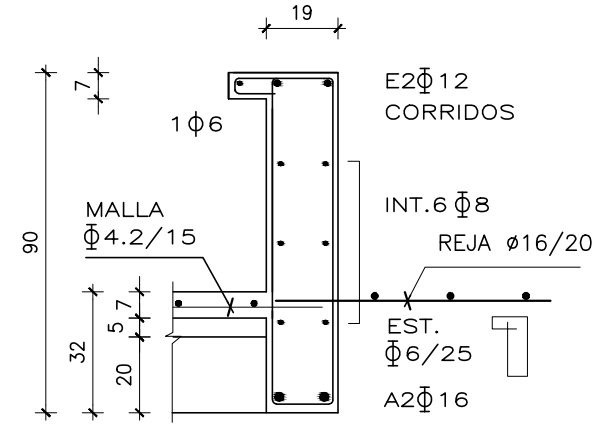


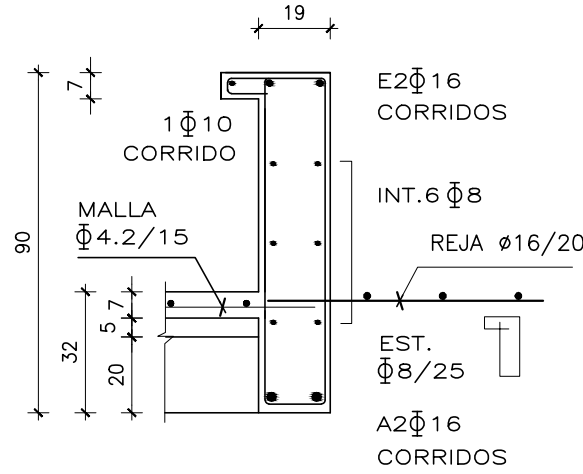
# —VIGAS BORDES HUECOS BAÑOS

ESC.1:20 (19X90)INV.



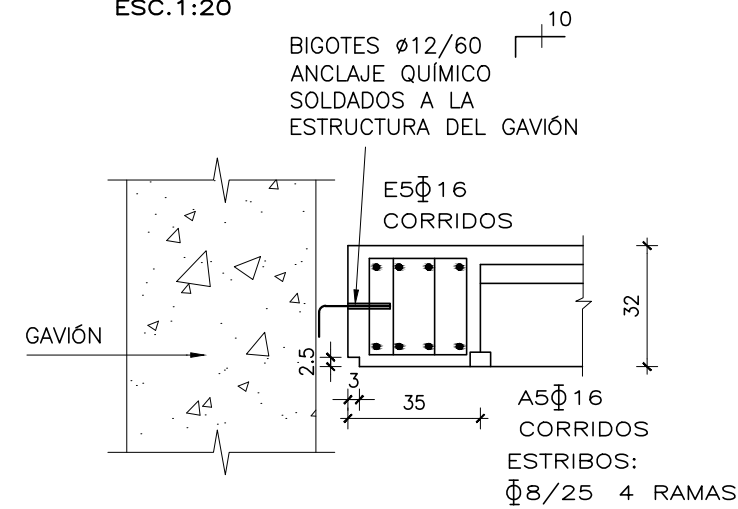
# —VLC—VIGAS LUCERNARIO

ESC.1:20 (CURVAS)



# —NB (35X35) NERVIO DE BORDE

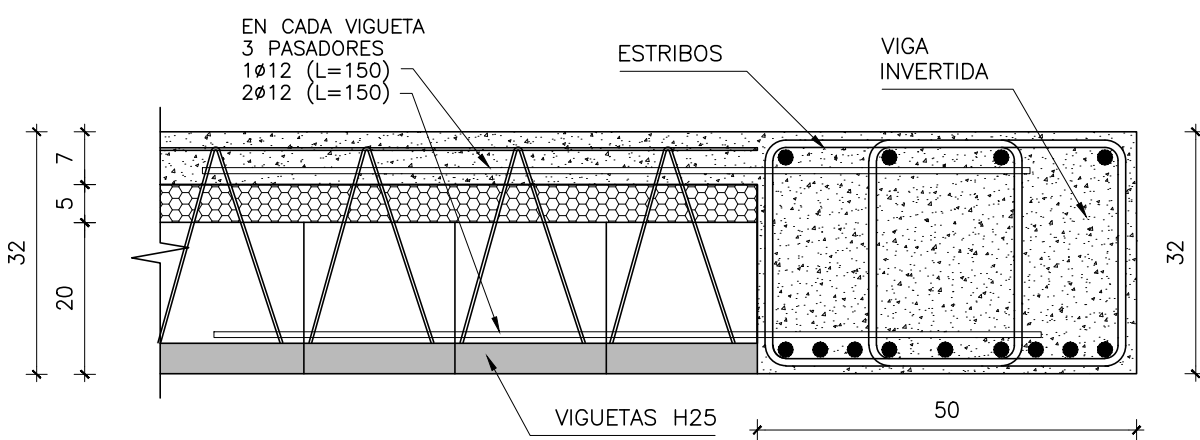
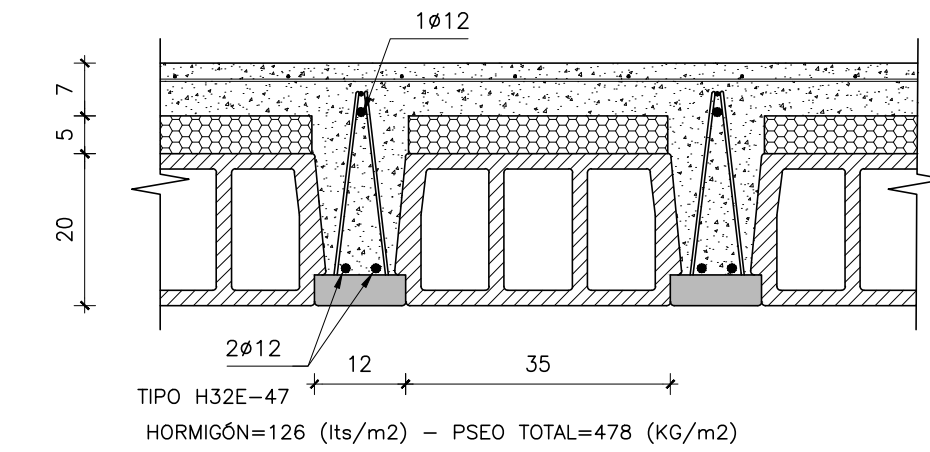
ESC.1:20



# DETALLE APOYO DE VIGUETAS EN VIGAS

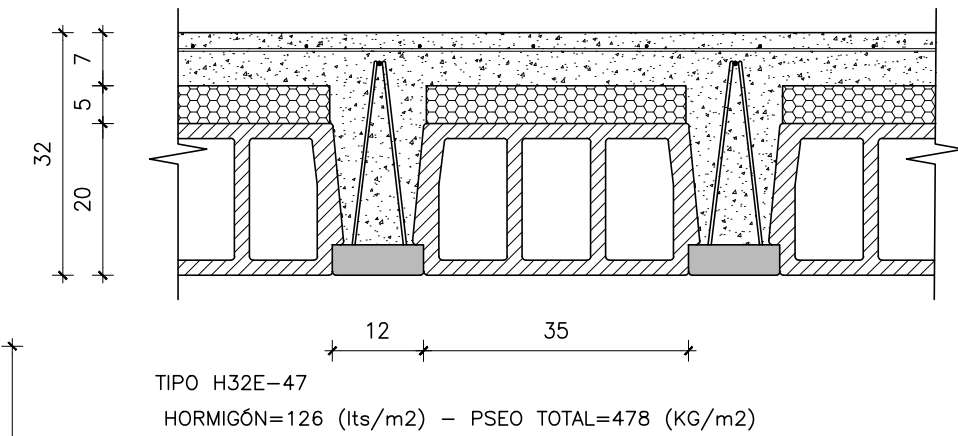
DETALLE LOSETAS  
UBICACIÓN DE LOS PASADORES

escala 1:10

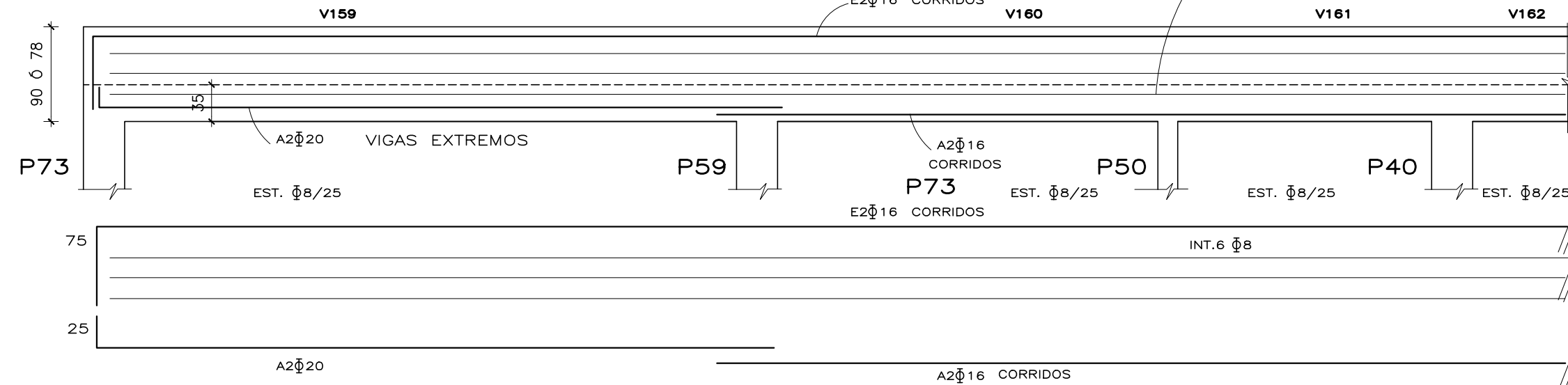


# DETALLE DE LOSA NERVADA

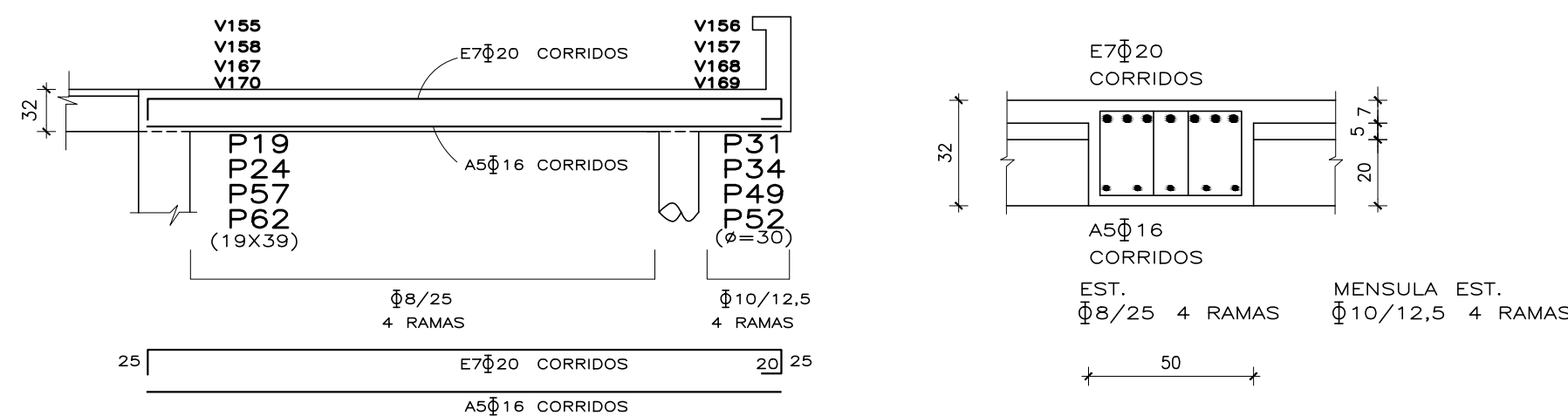
escala 1:10



# —VIGAS JUNTA (19X90)INV. Y (19X78)INV.



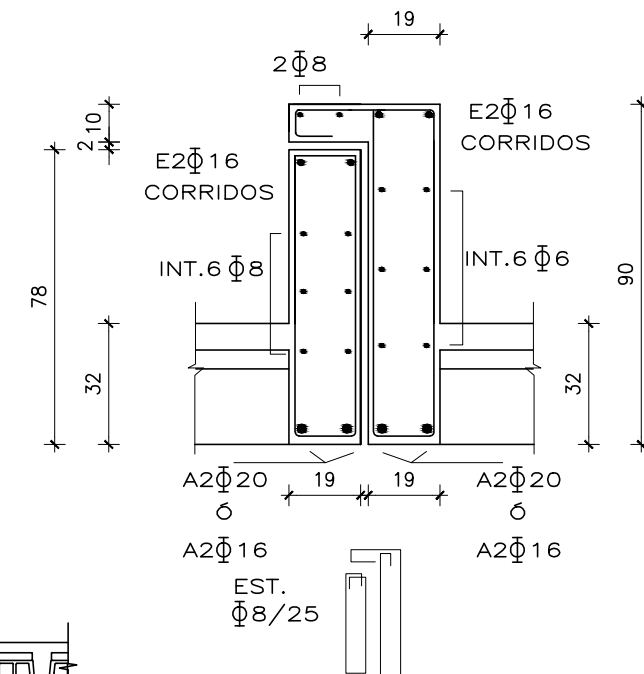
# —VIGAS MENSULA (50X32)



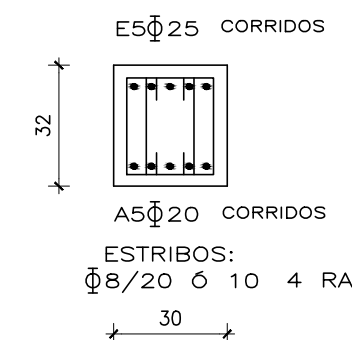
# —VIGA JUNTA

ESC.1:20

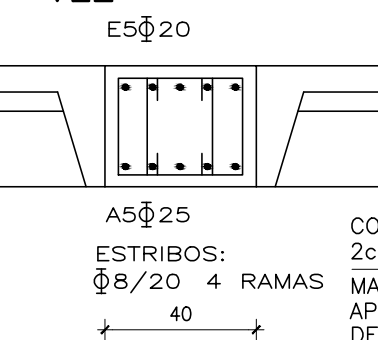
CORTE



# —VE1

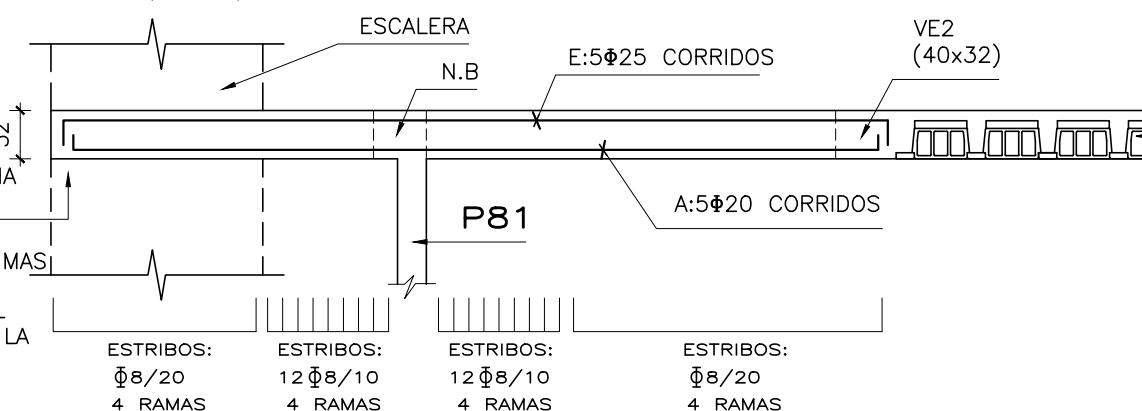


# —VE2

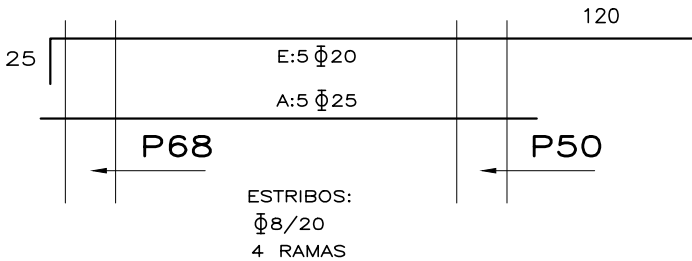


# VIGAS ESCALERA

# —VE1 (30X32)



# —VE2 (40X32)



# MATERIALES

# HORMIGÓN:

TIPO C25 — SEGUN NORMA UNIT 972:97  
RESISTENCIA CARACTERISTICA A LA COMPRESION  
A LOS 28 DIAS  $\geq 250 \text{ Kg/cm}^2$

# ACERO EN BARRAS PARA HORMIGÓN ARMADO :

INDICADO  $\phi$  — ADN 500 ADM 500  
SEGUN NORMAS UNIT 843:95 Y 968:95  
RESISTENCIA MINIMA A LA FLUENCIA/ROTURA  
5000/5500  $\text{Kg/cm}^2$

INDICADO  $\phi$  — AL 220

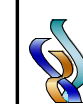
SEGUN NORMA UNIT 34:95  
RESISTENCIA MINIMA A LA FLUENCIA/ROTURA  
2200/3400  $\text{Kg/cm}^2$

# ACERO EN PERFILES PARA ESTRUCTURA METALICA :

PERFILES LAMINADOS NORMALIZADOS

RESISTENCIA MINIMA A LA FLUENCIA  
2200  $\text{Kg/cm}^2$   
UNIONES SOLDADAS

DANIEL RAPETTI  
ingeniero



ADMINISTRACIÓN NACIONAL  
DE EDUCACIÓN PÚBLICA

CONSEJO DIRECTIVO CENTRAL

DIRECCIÓN SECTORIAL DE  
INFRAESTRUCTURA

AREA DE PROYECTOS

OBRA:  
LICEO PINTADITO

CALLE BOHANES Y CALLE MAESTRO ÁNGEL CHAIA

LOCALIDAD:

PINTADITO

DEPARTAMENTO:

ARTIGAS

FECHA:

15 MAR. 2016

ESCALA:

1:50 1:20

PLANO DE:

ESTRUCTURA

DETALLES CUBIERTA II

ARQUITECTO:

PEDRO RUY LÓPEZ

AYTE. de ARQTO:

TECNICO:

FIRMA:

LAMINA Nro:

L 25

E06